

Оглавление

IP-КАМЕРЫ

IP-камера KID02 Juno	4
IP-камера KIM12 Juno	5
IP-камера KIV03 Juno	6
IP-камера KIM14 Juno	7
IP-камера KIB30	8
IP-камера KIS51	9
IP-камера KID67-IR	10
IP-камера KIV40-IR	11
IP-камера KIV77-IR	12
IP-камера KIM42	13
IP-камера KIM53	14
IP-камера KIM55A	15
IP-камера KIV79AI	16
IP-камера KIB40	17
IP-камера KIB41	18
IP-камера KIB86	19
IP-камера KIB43	20
IP-камера KIB80	21
IP-камера KIB90	22
IP-камера KIB59	23
IP-камера KIB89	24
IP-камера KIP52	25
IP-камера KIP91	26

ПРОГРАММНОЕ ОБЕСПЕЧЕНИЕ

Программное обеспечение A-VMS для создания систем видеонаблюдения	27
---	----

ВИДЕОРЕГИСТРАТОРЫ СЕТЕВЫЕ (NVR) H.264

Сетевой видеорегистратор KN326-IP	28
Сетевой видеорегистратор KN327-IP	29

ВИДЕОРЕГИСТРАТОРЫ СЕТЕВЫЕ (NVR) H.265/H.264

Сетевой видеорегистратор KN166-IP	30
Сетевой видеорегистратор KN167-IP	31
Сетевой видеорегистратор KN168-IP	32
Сетевой видеорегистратор KN168X-IP	33

AHD-КАМЕРЫ НАЧАЛЬНОГО УРОВНЯ

AHD-камеры серии Eco	34
----------------------------	----

AHD-КАМЕРЫ ПОЛНОФУНКЦИОНАЛЬНЫЕ 1080P

AHD-камера KAD20-IR	35
AHD-камера KAD21-IR	36
AHD-камера KAV20-IR	37
AHD-камера KAB21	38
AHD-камера KAB22	39

МУЛЬТИФОРМАТНЫЕ АНАЛОГОВЫЕ HD-КАМЕРЫ

Мультиформатная аналоговая HD-камера KAM24	40
Мультиформатная аналоговая HD-камера KAB23	41

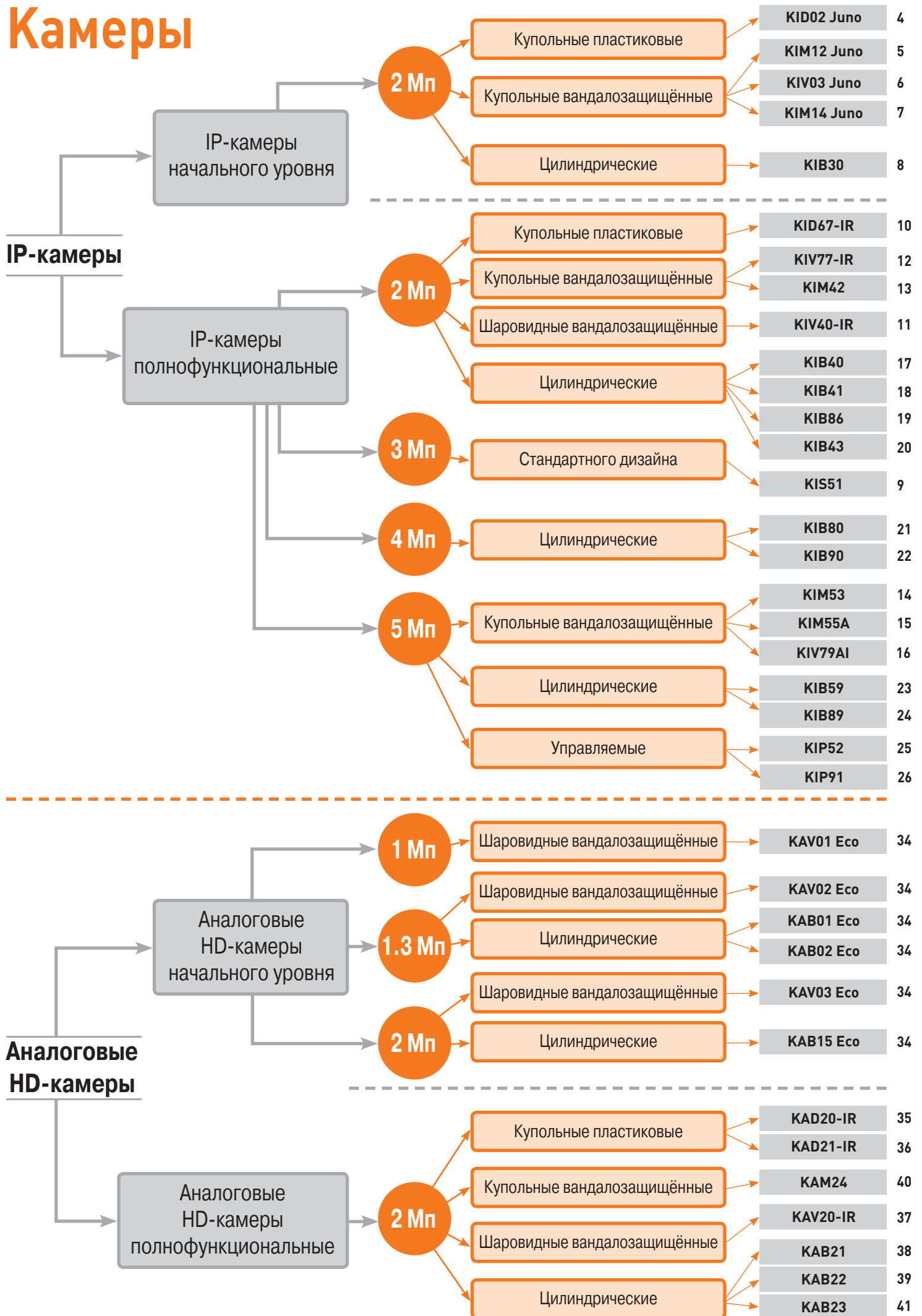
ВИДЕОРЕГИСТРАТОРЫ ГИБРИДНЫЕ AHD/HD-TVI/960H/IP

Гибридный видеорегистратор KRN047	42
Гибридный видеорегистратор KRN1613	43

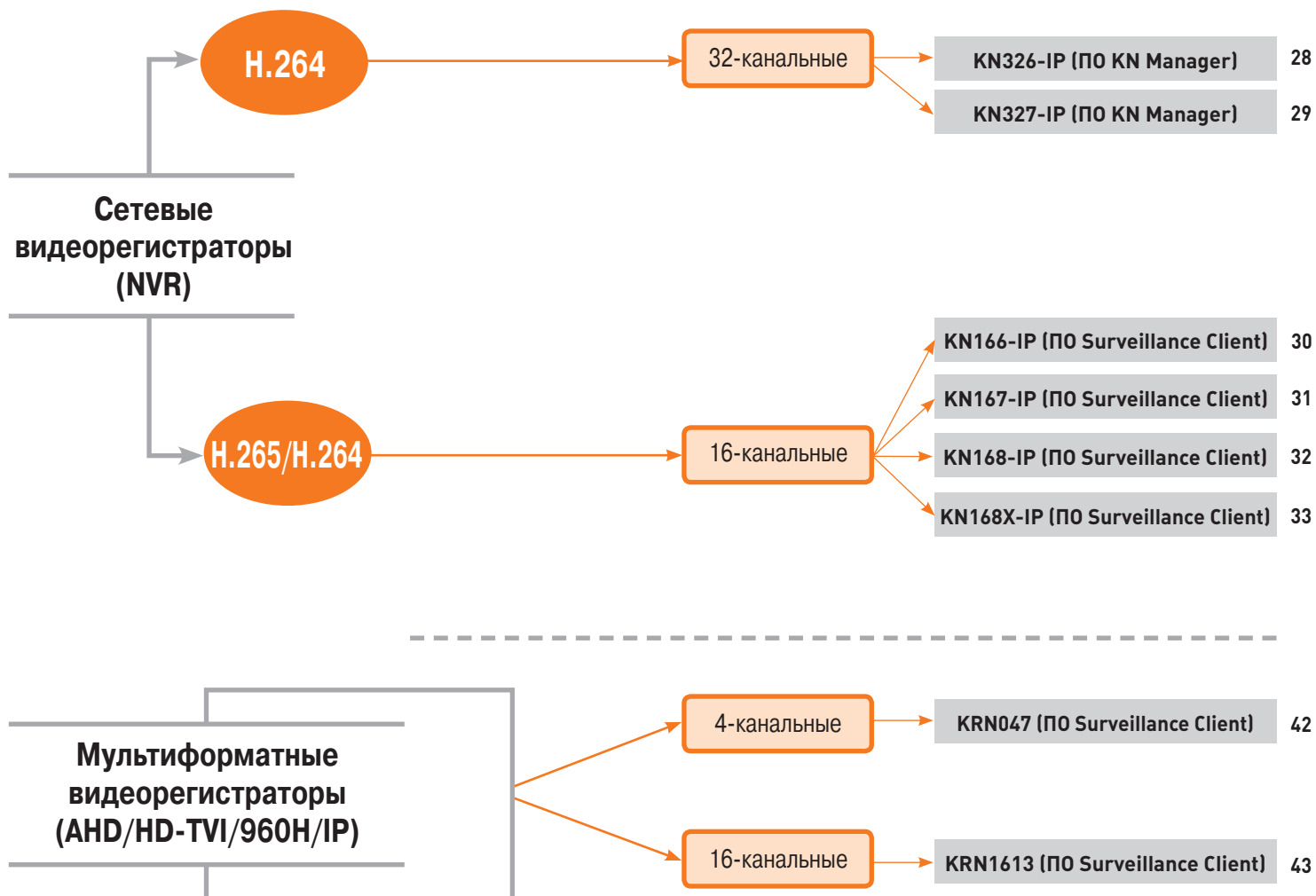
ЖК-МОНИТОРЫ

ЖК-монитор KM22A	44
------------------------	----

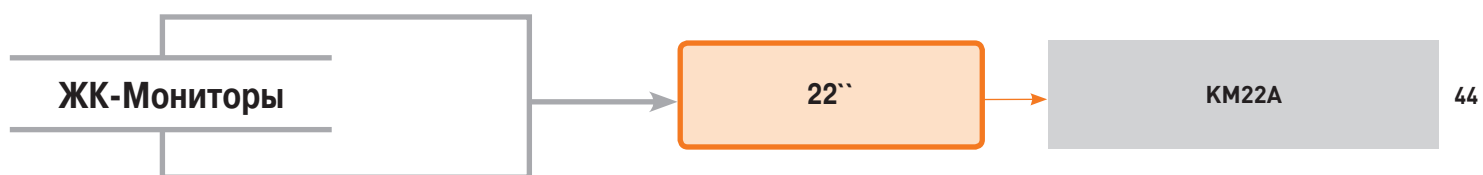
Камеры



Видеорегистраторы



Мониторы



KID02 Juno

IP-камера

2 Мп

- КМОП-матрица SONY 1/2.9"
- Фиксированный объектив 3.6 мм
- Разрешение до 1920x1080 пикс (2 Мп)
- Частота кадров до 25 к/с при 1920x1080
- Чувствительность 0.01 лк (ч/б)



Модель:	KID02 Juno
Чувствительный элемент	1/2.9" КМОП-матрица Sony 2 Мп с прогрессивным сканированием
Объектив	3.6 мм мегапиксельный объектив
Разрешение	1920x1080
Частота кадров	До 25 к/с для всех разрешений
Сжатие видео	H.264
Битрейт видеопотоков	Основной поток: 64-12000 Кбит/с Второй поток: 64-12000 Кбит/с
Минимальная освещенность	ч/б: 0.01 люкс/F1.2; 0 люкс при включенной ИК-подсветке
ИК-подсветка	21 ИК-светодиод, дальность подсветки до 20 метров
Динамический диапазон	Программный WDR
Шумоподавление	3D DNR
Режим День/Ночь	Автоматический, цветной, ч/б
Автоматический электронный затвор	1-1/10000 сек.
Сетевой интерфейс	RJ-45 (10/100Base-T) Ethernet
Поддерживаемые сетевые протоколы	IPv4, HTTP, TCP/IP, FTP, NTP, RTSP, SMTP, DNS, DDNS
ONVIF	ONVIF V2.4
Напр. питания/Потр. мощность	12 В пост. тока/6 Вт; PoE (соответствие IEEE802.3af)
Диапазон рабочих температур	-10°C ~ +50°C
Отн. влажность при эксплуатации	0 – 95%
Габариты (Диам. x В)	111 x 95 мм
Вес	0.4 кг

KIM12 Juno

IP-камера

2 Мп

- КМОП-матрица Sony™ 1/2.9"
- Разрешение до 1920x1080 пикс (2 Мп)
- Вандализационное исполнение
- Фиксированный объектив 3.6 мм
- Частота кадров до 30 к/с при 1920x1080
- Чувствительность 0.01 лк (цв.)



Модель:	KIM12 Juno
Чувствительный элемент	1/2.9" КМОП-матрица Sony™ 2 Мп
Объектив	3.6 мм мегапиксельный объектив
Разрешение	1920x1080
Частота кадров	До 30 к/с для всех разрешений
Сжатие видео	H.264
Битрейт видеопотоков	Основной поток: 500-6000 Кбит/с Второй поток: 50-2000 Кбит/с
Минимальная освещенность	Цв: 0.01 люкс/F1.2; 0 люкс при включенной ИК-подсветке
ИК-подсветка	12 ИК-светодиодов, дальность подсветки до 15 метров
Динамический диапазон	Программный WDR
Шумоподавление	3D DNR
Режим День/Ночь	Автоматический, цветной, ч/б
Автоматический электронный затвор	1/25-1/100000 сек.
Сетевой интерфейс	RJ-45 (10/100Base-T) Ethernet
Поддерживаемые сетевые протоколы	HTTP, RTSP, FTP, NFS, SMTP, DHCP, NTP
ONVIF	ONVIF V2.4
Климатическая защита	IP65
Напр. питания/Потр. мощность	12 В пост. тока/5 Вт; PoE (соответствие IEEE802.3af)/5 Вт
Диапазон рабочих температур	-30°C ~ +60°C
Относит. влажность при эксплуатации	10 - 90%
Габариты (Диам.хВ)	120 x 62 мм
Вес	0.45 кг

KIV03 Juno

IP-камера

2 Мп

- КМОП-матрица SONY 1/2.9"
- Разрешение до 1920x1080 пикс (2 Мп)
- Вандализационное исполнение
- Варифокальный объектив 2.8-12 мм
- Частота кадров до 25 к/с при 1920x1080
- Чувствительность 0.01 лк (ч/б)



Модель:	KIV03 Juno
Чувствительный элемент	1/2.9" КМОП-матрица Sony 2 Мп с прогрессивным сканированием
Объектив	2.8 – 12 мм мегапиксельный объектив
Разрешение	1920x1080
Частота кадров	До 25 к/с для всех разрешений
Сжатие видео	H.264
Битрейт видеопотоков	Основной поток: 64-12000 Кбит/с Второй поток: 64-12000 Кбит/с
Минимальная освещенность	ч/б: 0.01 люкс/F1.2; 0 люкс при включенной ИК-подсветке
ИК-подсветка	30 ИК-светодиодов, дальность подсветки до 25 метров
Динамический диапазон	Программный WDR
Шумоподавление	3D DNR
Режим День/Ночь	Автоматический, цветной, ч/б
Автоматический электронный затвор	1-1/10000 сек.
Сетевой интерфейс	RJ-45 (10/100Base-T) Ethernet
Поддерживаемые сетевые протоколы	IPv4, HTTP, TCP/IP, FTP, NTP, RTSP, SMTP, DNS, DDNS
ONVIF	ONVIF V2.4
Напр. питания/Потр. мощность	12 В пост. тока/6 Вт; PoE (соответствие IEEE802.3af)
Диапазон рабочих температур	-30°C ~ +50°C
Отн. влажность при эксплуатации	0 ~ 90%
Габариты (Диам. x В)	135 x 110 мм
Вес	0.78 кг

KIM14 Juno

IP-камера

2 Мп

- КМОП-матрица Sony 1/2.9"
- Разрешение до 1920x1080 пикс (2 Мп)
- Вандалозащищённое исполнение
- Варифокальный объектив 2.8-12 мм
- Частота кадров до 30 к/с при 1920x1080
- Чувствительность 0.01 лк (ч/б)



Модель:	KIM14 Juno
Чувствительный элемент	1/2.9" КМОП-матрица Sony 2 Мп с прогрессивным сканированием
Встроенный объектив	2.8 – 12 мм мегапиксельный варифокальный объектив
Разрешение	1920x1080
Частота кадров	До 30 к/с для разрешения 1080P/720P и ниже
Сжатие видео	H.264/ H.265
Битрейт видеопотоков	500 Кбит/сек. – 6 Мбит/сек., VBR/CBR
Минимальная освещенность	0.01 люкс/F1.2 в ч/б режиме; 0 люкс при включенной ИК-подсветке
ИК-подсветка	18 ИК-светодиодов, дальность подсветки до 30 метров
Динамический диапазон	Программный WDR
Шумоподавление	2D/3D DNR
Режим День/Ночь	Автоматический, цветной, ч/б, по расписанию
Автоматический электронный затвор	Auto: PAL 1/25 сек. ~ 1/100000 сек.
Сетевой интерфейс	RJ-45, 100 Мб/с
Поддерживаемые сетевые протоколы	HTTP, TCP/IP, FTP, NTP, RTSP, SMTP, DNS, DDNS, NFS
ONVIF	ONVIF 17.06
Климатическая защита	IP66
Напр. питания/Потр. мощность	12 В пост. тока/8 Вт; PoE
Диапазон рабочих температур	-30°C ~ +60°C
Отн. влажность при эксплуатации	10% - 90%
Габариты (Диам. x Д)	133 x 100 мм
Вес	0.7 кг

KIB30

IP-камера

2 Мп

- КМОП-матрица OmniVision™ 1/2.7"
- Разрешение до 1920x1080 пикс (2 Мп)
- Фиксированный объектив 3.6 мм
- Частота кадров до 30 к/с при 1920x1080
- Чувствительность 0.1 лк (цв.)



Модель:	KIB30
Чувствительный элемент	1/2.7" КМОП-матрица OmniVision™ 2 Мп с прогрессивным сканированием
Объектив	3.6 мм мегапиксельный объектив
Разрешение	1920x1080
Частота кадров	До 30 к/с для всех разрешений
Сжатие видео	H.264, M-JPEG
Битрейт видеопотоков	Основной поток: 1000-12000 Кбит/с Второй поток: 512-2048 Кбит/с
Минимальная освещенность	Цв.: 0.1 люкс/F1.2; 0 люкс при включенной ИК-подсветке
ИК-подсветка	24 ИК-светодиода, дальность подсветки до 20 метров
Динамический диапазон	Программный WDR
Шумоподавление	3D DNR
Режим День/ночь	Автоматический, цветной, ч/б
Автоматический электронный затвор	1/20 - 1/30000 сек.
Сетевой интерфейс	Порт RJ45 10/100 Мбит/с Ethernet
Поддерживаемые сетевые протоколы	TCP/IP, UDP, HTTP, DHCP, DNS, DDNS, RTP, RTSP, PPPoE, SMTP, NTP, SNMP, FTP, UPNP, NTP
ONVIF	ONVIF V2.4
Климатическая защита	IP66
Напр. питания/Потр. мощность	12 В постоянного тока/2.4 Вт при выключенной ИК-подсветке или 4.2 Вт при включенной ИК-подсветке; PoE (соответствие IEEE802.3af)
Диапазон рабочих температур	-30°C ~ +50°C
Отн. влажность при эксплуатации	0 ~ 90%
Габариты (Диам. x Д)	67 x 170 мм
Вес	0.32 кг

KIS51

IP-камера

3 Мп

- КМОП-матрица Sony 1/2.8"
- Разрешение до 2048x1536 пикс (3 Мп)
- Частота кадров до 30 к/с при 2048x1536
- Чувствительность 0.001 лк (цв.)
- Поддержка объективов с АРД
- Аудио вход/выход
- Слот microSD



*объектив в комплект поставки не входит

Модель:	KIS51
Чувствительный элемент	1/2.8" КМОП-матрица Sony 3 Мп с прогрессивным сканированием
Разрешение	2048x1536
Частота кадров	До 30 к/с для всех разрешений
Сжатие видео	H.264, M-JPEG
Битрейт видеопотоков	Основной поток: 1000-12000 Кбит/с Второй поток: 512-2048 Кбит/с
Минимальная освещенность	Цв.: 0.001 люкс/F1.2
ИК-подсветка	нет
Динамический диапазон	Программный расширенный WDR
Шумоподавление	3D DNR
Режим День/Ночь	Автоматический, цветной, ч/б
Автоматический электронный затвор	1/20 - 1/30000 сек.
Сетевой интерфейс	Порт RJ45 10/100 Мбит/с Ethernet
Поддерживаемые сетевые протоколы	TCP/IP, UDP, HTTP, DHCP, DNS, DDNS, RTP, RTSP, PPPoE, SMTP, NTP, SNMP, FTP, UPNP, NTP
ONVIF	ONVIF V2.4
Слот для карт памяти SD	Встроенный для microSD карт объемом до 64 Гбайт
Аналоговый видеовыход	1 В, 75 Ом, композитный
Аудио вход/выход	1/1 3.5 мм jack
Вход выход тревоги	1/1
Напр. питания/Потр. мощность	12 В постоянного тока/2.8 Вт; PoE (соответствие IEEE802.3af)
Диапазон рабочих температур	-10°C ~ +50°C
Отн. влажность при эксплуатации	0 ~ 90%
Габариты (ДxШxВ)	135 x 70 x 56 мм
Вес	0.6 кг

KID67-IR

IP-камера

2 Мп

- КМОП-матрица SonyExmor™ 1/2.8"
- Разрешение до 1920x1080 пикс (2 Мп)
- Варифокальный объектив 3-9 мм с АРД
- Частота кадров до 60 к/с при 1920x1080
- Чувствительность 0.15 лк (цв.)



Модель:	KID67-IR
Чувствительный элемент	1/2.8" КМОП-матрица SonyExmor™ 2 Мп с прогрессивным сканированием
Видеопроцессор	Процессор обработки сигналов изображения DSP Sony Xarina™
Объектив	3-9 мм мегапиксельный варифокальный объектив с АРД
Разрешение	1920x1080, 1280x1024, 1280x720, 704x480, 704x576, 640x480, 352x288, 320x240
Частота кадров	До 60 к/с
Сжатие видео	H.264 (High, Main, Baseline profile), M-JPEG
Битрейт видеопотоков	Основной поток: 100-12000 Кбит/с Второй поток: 100-2000 Кбит/с Третий поток: 100-12000 Кбит/с
Минимальная освещенность	Цв.: 0.15 люкс/F1.2 при 50IRE/30 к/с; ч/б: 0.09 люкс/F1.2 при 50IRE/30 к/с; 0 люкс (ИК-подсветка включена)
Динамический диапазон	Аппаратный WDR (ATR-EX) при 30 к/с
Отношение сигнал/шум	54 дБ
Режим День/Ночь	Автоматический, дневной, ночной
Автоматический электронный затвор	1/30 - 1/135000 сек.
Ручной электронный затвор	1/10 - 1/10000 сек.
Баланс белого	Автоматический баланс белого – в помещении/на улице, тень, чистое небо, флуоресцентное освещение, освещение лампами накаливания, пламя, ручной режим
Поддерживаемые сетевые протоколы	TCP/IP, UDP, IPv4/v6, HTTP, HTTPS, FTP, UPnP, RTP, RTSP, RTCP, DHCP, ARP, Zeroconf
Потоковое видео	H.264 и M-JPEG одновременная передача двух/трех потоков
Пользователи	Поддерживается одновременная работа 10 пользователей
ИК-подсветка	30 ИК-светодиодов
Напр. питания/Потр. мощность	12 В постоянного тока / 6 Вт; PoE (соответствие IEEE802.3af, класс 3)
Диапазон рабочих температур	-10°C ~ +50°C
Отн. влажность при эксплуатации	0 ~ 90%
Габариты (Диам. x В)	116 x 100 мм
Вес	0.17 кг

KIV40-IR

IP-камера

2 Мп

- КМОП-матрица SonyExmor™ 1/2.8"
- Разрешение до 1920x1080 пикс (2 Мп)
- Варифокальный объектив 2.8-12 мм
- Частота кадров до 30 к/с при 1920x1080
- Чувствительность 0.01 лк (цв.)
- Слот microSD



Модель:	KIV40-IR
Чувствительный элемент	1/2.8" КМОП-матрица SonyExmor™ 2 Мп с прогрессивным сканированием
Объектив	2.8-12 мм мегапиксельный варифокальный объектив
Разрешение	1920x1080
Частота кадров	До 30 к/с для всех разрешений
Сжатие видео	H.264, M-JPEG
Битрейт видеопотоков	Основной поток: 1000-12000 Кбит/с Второй поток: 512-2048 Кбит/с
Минимальная освещенность	Цв.: 0.01 люкс/F1.2; 0 люкс при включенной ИК-подсветке
ИК-подсветка	42 ИК-светодиода, дальность подсветки до 30м
Динамический диапазон	Программный WDR
Шумоподавление	3D DNR
Режим День/Ночь	Автоматический, цветной, ч/б
Автоматический электронный затвор	1/20 - 1/30000 сек.
Сетевой интерфейс	Порт RJ45 10/100 Мбит/с Ethernet
Поддерживаемые сетевые протоколы	TCP/IP, UDP, HTTP, DHCP, DNS, DDNS, RTP, RTSP, PPPoE, SMTP, NTP, SNMP, FTP, UPNP, NTP
ONVIF	ONVIF V2.4
Слот для карт памяти SD	Встроенный для MicroSD карт объемом до 64 Гбайт
Климатическая защита	IP66
Напр. питания/Потр. мощность	12 В постоянного тока/2.8 Вт или 4.6 Вт при включенной ИК-подсветке; PoE (соответствие IEEE802.3af)
Диапазон рабочих температур	-30°C ~ +50°C
Отн. влажность при эксплуатации	0 ~ 90%
Габариты (Диам. x В)	90 x 145 мм
Вес	0.75 кг

KIV77-IR

IP-камера

2 Мп

- КМОП-матрица SonyExmor™ 1/2.8"
- Разрешение до 1920x1080 пикс (2 Мп)
- Вандадозащищенный корпус
- Варифокальный объектив 3-9 мм с АРД
- Частота кадров до 60 к/с при 1920x1080
- Чувствительность 0.15 лк (цв.)



Модель:	KIV77-IR
Чувствительный элемент	1/2.8" КМОП-матрица SonyExmor™ 2 Мп с прогрессивным сканированием
Видеопроцессор	Процессор обработки сигналов изображения DSP Sony Xarina™
Объектив	3-9 мм мегапиксельный варифокальный объектив с АРД
Разрешение	1920x1080, 1280x1024, 1280x720, 704x480, 704x576, 640x480, 352x288, 320x240
Частота кадров	До 60 к/с
Сжатие видео	H.264 (High, Main, Baseline profile), M-JPEG
Битрейт видеопотоков	Основной поток: 100-12000 Кбит/с Второй поток: 100-2000 Кбит/с Третий поток: 100-12000 Кбит/с
Минимальная освещенность	Цв.: 0,15 люкс/F1.2 при 50IRE/30 к/с; ч/б: 0,09 люкс/F1.2 при 50IRE/30 к/с;
Динамический диапазон	Аппаратный WDR (ATR-EX) при 30 к/с
Отношение сигнал/шум	54 дБ
Режим День/ночь	Автоматический, дневной, ночной
Автоматический эл. затвор	1/30 - 1/135000 сек.
Ручной электронный затвор	1/10 - 1/10000 сек.
Баланс белого	Автоматическое слежение за балансом белого – в помещении/на улице, тень, чистое небо, флуоресцентное освещение, освещение электрическими лампочками, пламя, ручной режим
Поддерживаемые сетевые протоколы	TCP/IP, UDP, IPv4/v6, HTTP, HTTPS, FTP, UPnP, RTP, RTSP, RTCP, DHCP, ARP, Zeroconf
Потоковое видео	H.264 и M-JPEG одновременная передача двух/трех потоков
Пользователи	Поддерживается одновременная работа 10 пользователей
ИК-подсветка	30 ИК-светодиодов
Климатическая защита	IP66
Напр. питания/Потр. мощность	12 В постоянного тока / 6 Вт (до 11 Вт с вкл. обогревателем); PoE (соответствие IEEE802.3af, класс 3)
Диап. рабочих температур	-40°C ~ +50°C
Отн. влажность при эксплуатации	0 ~ 90%
Габариты, (Диам. x В)	143 x 105 мм
Вес	0.49 кг

KIM42

IP-камера

2 Мп

- КМОП-матрица Sony Starvis™ 1/2.8"
- Разрешение до 1920x1080 пикс (2 Мп)
- Вандалозащищённое исполнение
- Варифокальный объектив 2.8-12 мм
- Частота кадров до 30 к/с при 1920x1080
- Чувствительность 0.001 лк (цв.)



Модель:	KIM42
Чувствительный элемент	1/2.8" КМОП-матрица Sony Starvis™ 2 Мп
Объектив	2.8-12 мм мегапиксельный варифокальный объектив
Разрешение	1920x1080
Частота кадров	До 30 к/с для всех разрешений
Сжатие видео	H.265/ H.264
Битрейт видеопотоков	Основной поток: 500-6000 Кбит/с Второй поток: 50-2000 Кбит/с
Минимальная освещенность	ч/б: 0.001 люкс/F1.2; 0 люкс при включенной ИК-подсветке
ИК-подсветка	18 ИК-светодиодов, дальность подсветки до 25 метров
Динамический диапазон	Аппаратный WDR 120 дБ
Шумоподавление	3D DNR
Режим День/Ночь	Автоматический, цветной, ч/б
Автоматический электронный затвор	1/25 - 1/100000 сек.
Сетевой интерфейс	RJ-45 (10/100Base-T) Ethernet
Поддерживаемые сетевые протоколы	RTSP, FTP, PPPOE, DHCP, DDNS, NTP, UPnP
ONVIF	ONVIF V2.4
Климатическая защита	IP66
Напр. питания/Потр.мощность	12 В пост. тока/6 Вт; PoE (соответствие IEEE802.3af)
Диапазон рабочих температур	-30°C ~ +60°C
Относит. влажность при эксплуатации	10 - 90%
Габариты (Диам.хВ)	133 x 100 мм
Вес	0.75 кг

KIM53

IP-камера

5 Мп

- КМОП-матрица SONY 1/2.8"
- Разрешение до 2592x1944 пикс (5 Мп)
- Вandalозащищенное исполнение
- Фиксированный объектив 3.6 мм
- Частота кадров до 30 к/с при 2592x1944
- Чувствительность 0.001 лк (цв.)



Модель:	KIM53
Чувствительный элемент	1/2.8" КМОП-матрица Sony 5 Мп
Встроенный объектив	3.6 мм мегапиксельный объектив
Разрешение	2592x1944 пикс
Частота кадров	До 30 к/с для всех разрешений
Сжатие видео	H.265/ H.264
Битрейт видеопотока	32-8000 Кбит/с
Минимальная освещенность	Цв.: 0.001 люкс/F1.2; 0 люкс при включенной ИК-подсветке
ИК-подсветка	18 ИК-светодиодов, дальность подсветки до 30 метров
Динамический диапазон	Программный WDR
Шумоподавление	2D/3D DNR
Режим День/Ночь	Автоматический, цветной, ч/б
Автоматический электронный затвор	Auto: 1/25-1/100000 сек
Сетевой интерфейс	RJ-45 (10/100Base-T) Ethernet
Поддерживаемые сетевые протоколы	HTTP/RTSP/FTP/NFS/SNMP/DHCP/NTP, etc.
ONVIF	ONVIF V2.4
Климатическая защита	IP66
Напр. питания/Потр.мощность	12 В пост. тока; PoE (соответствие IEEE802.3af)/8 Вт
Диапазон рабочих температур	-30°C ~ +60°C
Относит. влажность эксплуатации	10 - 90%
Габариты (Диам.хВ)	111 x 91 мм
Вес	0.8 кг

KIM55A

IP-камера

5 Мп

- КМОП-матрица SONY 1/2.8"
- Разрешение до 2592x1944 пикс (5 Мп)
- Вандалозащищённое исполнение
- Встроенный микрофон
- Моторизованный объектив 2.8-12мм
- Частота кадров до 25 к/с при 2592x1944
- Чувствительность 0.01 лк (цв.)



Модель:	KIM55A
Чувствительный элемент	1/2.8" КМОП-матрица Sony 5 Мп
Объектив	2.8-12 мм моторизованный объектив
Разрешение	2592x1944, 2592x1520, 2048x1520, 1920x1080, 1280x960, 1280x720
Частота кадров	25 к/с при всех разрешениях
Сжатие видео	H.265/H.264
Битрейт видеопотоков	512 Кбит/с – 12 Мбит/с, постоянный/переменный битрейт
Минимальная освещенность	Цв.: 0.01 люкс/F1.2; 0 люкс при включенной ИК-подсветке
ИК-подсветка	4 ИК-светодиода, дальность подсветки 40 метров
Динамический диапазон	Программный WDR
Шумоподавление	2D/3D DNR
Режим День/Ночь	Автоматический по датчику освещённости, цветной, ч/б
Автоматический электронный затвор	Auto: 1/25-1/100000 сек
Микрофон	Встроенный
Аудио кодек	G.711-у/G.711-а
Сетевой интерфейс	RJ-45 (10/100Base-T) Ethernet
Поддерживаемые сетевые протоколы	TCP/IP, HTTP, DHCP, DNS, DDNS, RTP/RTSP, PPPoE, SMTP, NTP, UPnP, SNMP, HTTPS, FTP
ONVIF	17.06
Климатическая защита	IP66
Поддерживаемые браузеры	Internet Explorer (IE) и другие браузеры в режиме эмуляции IE
Напр. питания/Потр. мощность	12 В пост. тока/8 Вт; PoE (соответствие IEEE802.3af)
Диапазон рабочих температур	-30°C ~ +60°C
Относит. влажность эксплуатации	10 - 90%
Габариты (Диам.хВ)	132 x 104 мм
Вес	0.65 кг

KIV79AI

IP-камера

5 Мп

- КМОП-матрица Sony Starvis™ 1/2.8"
- Разрешение до 2592x1944 пикс (5 Мп)
- Вандализационное исполнение
- Моторизованный объектив 2.8-12 мм
- Частота кадров до 30 к/с при 2592x1944
- Чувствительность 0.01 лк (цв.)
- Слот microSD
- Аудиовход/аудиовыход
- Детекция лиц



Модель:	KIV79
Чувствительный элемент	1/2.8" КМОП-матрица Sony Starvis™ 5 Мп
Объектив	2.8-12 мм моторизованный объектив
Разрешение	2592x1944, 2592x1520, 2048x1520, 1920x1080, 1280x960, 1280x720
Частота кадров	30 к/с при 5Мп для всех разрешений
Сжатие видео	H.265/H.264
Битрейт видеопотоков	Основной поток: 256-8192 Кбит/с Второй поток: 128-4096 Кбит/с Третий поток: 8-1536 Кбит/с
Минимальная освещенность	Цв.: 0.01 люкс/F1.2; 0 люкс при включенной ИК-подсветке
ИК-подсветка	40 ИК-светодиодов, дальность подсветки до 40 метров
Динамический диапазон	Программный WDR
Шумоподавление	3D DNR
Режим День/Ночь	Автоматический по датчику освещенности, цветной, ч/б
Автоматический электронный затвор	1/5 - 1/20000 сек.
Аудио вход/выход	1/1
Вход/выход тревоги	1/1
Сетевой интерфейс	RJ-45 (10/100Base-T) Ethernet
Поддерживаемые сетевые протоколы	TCP/IP, HTTP, DHCP, DNS, DDNS, RTP/RTSP, PPPoE, SMTP, NTP, UPnP, SNMP, HTTPS, FTP
Слот для карт памяти SD	Встроенный для карт памяти microSD до 128 Гб
ONVIF	Profile S, Profile G
Видеоаналитика	Обнаружение нарушения периметра, пересечения линий, стационарных объектов; детекция лиц для дальнейшего распознавания сторонними системами
Климатическая защита	IP66
Напр. питания/Потр. мощность	12В пост. тока/9 Вт; PoE (соответствие IEEE802.3af)
Диапазон рабочих температур	-40°C ~ +45°C
Относит. влажность при эксплуатации	0 - 95%
Габариты (Диам. x В)	147 x 117 мм
Вес	1 кг

KIB40

IP-камера

2 Мп

- КМОП-матрица SonyExmor™ 1/2.8"
- Разрешение до 1920x1080 пикс (2 Мп)
- Варифокальный объектив 2.8-12 мм
- Частота кадров до 30 к/с при 1920x1080
- Чувствительность 0.01 лк (цв.)



Модель:	KIB40
Чувствительный элемент	1/2.8" КМОП-матрица SonyExmor™ 2 Мп с прогрессивным сканированием
Объектив	2.8-12 мм мегапиксельный варифокальный объектив
Разрешение	1920x1080
Частота кадров	До 30 к/с для всех разрешений
Сжатие видео	H.264, M-JPEG
Битрейт видеопотоков	Основной поток: 1000-12000 Кбит/с Второй поток: 512-2048 Кбит/с
Минимальная освещенность	Цв.: 0.01 люкс/F1.2; 0 люкс при включенной ИК-подсветке
ИК-подсветка	42 ИК-светодиода, дальность подсветки до 30 метров
Динамический диапазон	Программный WDR
Шумоподавление	3D DNR
Режим День/Ночь	Автоматический, цветной, ч/б
Автоматический электронный затвор	1/20 - 1/30000 сек.
Сетевой интерфейс	Порт RJ45 10/100 Мбит/с Ethernet
Поддерживаемые сетевые протоколы	TCP/IP, UDP, HTTP, DHCP, DNS, DDNS, RTP, RTSP, PPPoE, SMTP, NTP, SNMP, FTP, UPNP, NTP
ONVIF	ONVIF V2.4
Климатическая защита	IP66
Напр. питания/Потр. мощность	12 В постоянного тока/3 Вт или 6 Вт при включенной ИК-подсветке и обогревателе; PoE (соответствие IEEE802.3af)
Диапазон рабочих температур	-40°C ~ +50°C (встроенный обогреватель)
Отн. влажность при эксплуатации	0 ~ 90%
Габариты (Диам. x Д)	88 x 250 мм (с кронштейном)
Вес	0.73 кг

KIB41

IP-камера

2 Мп

- КМОП-матрица SonyExmor™ 1/2.8"
- Разрешение до 1920x1080 пикс (2 Мп)
- Варифокальный объектив 2.8-12 мм
- Частота кадров до 30 к/с при 1920x1080
- Чувствительность 0.01 лк (цв.)
- Аудио вход/выход
- Внешняя регулировка объектива
- Слот microSD



Модель:	KIB41
Чувствительный элемент	1/2.8" КМОП-матрица SonyExmor™ 2 Мп с прогрессивным сканированием
Объектив	2.8-12 мм мегапиксельный варифокальный объектив с внешней регулировкой
Разрешение	1920x1080
Частота кадров	До 30 к/с для всех разрешений
Сжатие видео	H.264, M-JPEG
Битрейт видеопотоков	Основной поток: 1000-12000 Кбит/с; второй поток: 512-2048 Кбит/с
Минимальная освещенность	Цв.: 0.01 люкс/F1.2; 0 люкс при включенной ИК-подсветке
ИК-подсветка	8 матричных ИК-светодиодов, дальность подсветки до 40 м
Динамический диапазон	Программный WDR
Шумоподавление	3D DNR
Режим День/Ночь	Автоматический, цветной, ч/б
Автоматический электронный затвор	1/20 - 1/30000 сек.
Сетевой интерфейс	Порт RJ45 10/100 Мбит/с Ethernet
Поддерживаемые сетевые протоколы	TCP/IP, UDP, HTTP, DHCP, DNS, DDNS, RTP, RTSP, PPPoE, SMTP, NTP, SNMP, FTP, UPNP, NTP
ONVIF	ONVIF V2.4
Слот для карт памяти SD	Встроенный для microSD карт объемом до 64 Гбайт
Аналоговый видеовыход	1 В, 75 Ом, композитный
Аудио вход/выход	1/1 3.5 мм jack
Вход/выход тревоги	1/1
Климатическая защита	IP67
Напр. питания/Потр. мощность	12 В постоянного тока/2.8 Вт или 14.5 Вт при включенной ИК-подсветке и обогревателе; PoE (соответствие IEEE802.3af)
Диапазон рабочих температур	-40°C ~ +50°C (встроенный обогреватель)
Отн. влажность при эксплуатации	0 ~ 90%
Габариты (Диам. x Д)	88 x 185 мм
Вес	1.3 кг

KIB86

IP-камера

2 Мп

- КМОП-матрица SonyExmor™ 1/2.8"
- Разрешение до 1920x1080 пикс (2 Мп)
- Варифокальный объектив 3-9 мм с АРД
- Частота кадров до 60 к/с при 1920x1080
- Чувствительность 0.15 лк (цв.)



Модель:	KIB86
Чувствительный элемент	1/2.8" КМОП-матрица SonyExmor™ 2 Мп с прогрессивным сканированием
Видеопроцессор	Процессор обработки сигналов изображения DSP Sony Xarina™
Объектив	3-9 мм мегапиксельный варифокальный объектив с АРД
Разрешение видео	1920x1080, 1280x1024, 1280x720, 704x480, 704x576, 640x480, 352x288, 320x240
Частота кадров видео	До 60 к/с
Сжатие видео	H.264 (High, Main, Baseline profile), MJPEG
Минимальная освещенность	Цв.: 0.15 люкс/F1.2 при 50IRE/30 к/с; ч/б: 0.009 люкс/F1.2 при 50IRE/30 к/с
Динамический диапазон	Аппаратный WDR (ATR-EX)
Отношение сигнал/шум	54 дБ
Режим День/Ночь	Автоматический, дневной, ночной
Автоматический электронный затвор	1/60 - 1/135000 сек.
Ручной электронный затвор	1/10 - 1/10000 сек.
Баланс белого	Автоматическое слежение за балансом белого – в помещении/на улице, тень, чистое небо, флуоресцентное освещение, освещение электрическими лампочками, пламя, ручной режим
Поддерживаемые сетевые протоколы	TCP/IP, UDP, IPv4/v6, HTTP, HTTPS, FTP, UPnP, RTP, RTSP, RTCP, DHCP, ARP, Zeroconf
Потоковое видео	H.264 и M-JPEG одновременная передача двух/трех потоков
Пользователи	Поддерживается одновременная работа 10 пользователей
ИК-подсветка	35 ИК-светодиодов
Влагозащита	IP66
Напр. питания/Потр. мощность	12 В постоянного тока / 6 Вт; PoE (соответствие IEEE802.3af, класс 3)
Диапазон рабочих температур	-40°C ~ +50°C
Отн. влажность при эксплуатации	0 ~ 90%
Габариты (Диам. x Д)	66 x 120 мм / с кронштейном 80 x 280 мм
Вес	0.65 кг

KIB43

IP-камера

2 Мп

- КМОП-матрица SONY 1/2.8"
- Варифокальный объектив 2.8-12 мм
- Разрешение до 1920x1080 пикс (2 Мп)
- Частота кадров до 30 к/с при 1920x1080
- Чувствительность 0.002 лк (ч/б)



Модель:	KIB43
Чувствительный элемент	1/2.8" КМОП-матрица Sony
Встроенный объектив	2.8 – 12 мм мегапиксельный варифокальный объектив с внешней регулировкой
Разрешение	1920x1080
Частота кадров	До 30 к/с для всех разрешений
Сжатие видео	H.265/H.264
Битрейт видеопотоков	Основной поток: 500-6000 Кбит/с Второй поток: 50-2000 Кбит/с
Минимальная освещенность	Цв.: 0.002 люкс/F1.2; 0 люкс при включенной ИК-подсветке
ИК-подсветка	20 ИК-светодиодов, дальность подсветки до 40 метров
Динамический диапазон	Аппаратный WDR 120 дБ
Шумоподавление	3D DNR
Режим День/Ночь	Автоматический, цветной, ч/б
Автоматический электронный затвор	1/25 - 1/100000 сек.
Сетевой интерфейс	RJ-45 (10/100Base-T) Ethernet
Поддерживаемые сетевые протоколы	RTSP, FTP, PPPoE, DHCP, DDNS, NTP, UPnP
ONVIF	ONVIF V2.6
Поддерживаемые браузеры	Internet Explorer (IE) и другие браузеры в режиме эмуляции IE
Напр. питания/Потр.мощность	12 В пост. тока/5 Вт; PoE (соответствие IEEE802.3af)
Диапазон рабочих температур	-40°C ~ +60°C
Отн. влажность при эксплуатации	10 - 90%
Габариты (Диам. х Д)	93 x 262 мм
Вес	1.17 кг

KIB80

IP-камера

4 Мп

- КМОП-матрица OmniVision™ 1/3"
- Разрешение до 2688x1520 пикс (4 Мп)
- Фиксированный объектив 3.6 мм
- Частота кадров до 30 к/с при 2688x1520
- Чувствительность 0.1 лк (цв.)
- Аудио вход/выход
- Слот microSD



Модель:	KIB80
Чувствительный элемент	1/3" КМОП-матрица OmniVision™ 4 Мп с прогрессивным сканированием
Объектив	3.6 мм мегапиксельный объектив
Разрешение	До 2688x1520
Частота кадров	До 30 к/с для всех разрешений
Сжатие видео	H.264, M-JPEG
Битрейт видеопотоков	Основной поток: 1000-12000 Кбит/с Второй поток: 512-2048 Кбит/с
Минимальная освещенность	Цв.: 0.1 люкс/F1.2; 0 люкс при включенной ИК-подсветке
ИК-подсветка	24 ИК-светодиода, дальность подсветки до 20 метров
Динамический диапазон	Программный WDR
Шумоподавление	3D DNR
Режим День/Ночь	Автоматический, цветной, ч/б
Автоматический электронный затвор	1/20 - 1/30000 сек.
Сетевой интерфейс	Порт RJ45 10/100Мбит/с Ethernet
Поддерживаемые сетевые протоколы	TCP/IP, UDP, HTTP, DHCP, DNS, DDNS, RTP, RTSP, PPPoE, SMTP, NTP, SNMP, FTP, UPNP, NTP
ONVIF	ONVIF V2.4
Слот для карт памяти SD	Встроенный для microSD карт объемом до 64 Гбайт
Аналоговый видеовыход	нет
Вход/Выход тревоги	нет
Аудио вход/выход	1/1 3.5 мм jack
Климатическая защита	IP67
Напр. питания/Потр. мощность	12 В постоянного тока/4.6 Вт при включенной ИК-подсветке; PoE (соответствие IEEE802.3af)
Диапазон рабочих температур	-30°C ~ +50°C
Отн. влажность эксплуатации	0 ~ 90%
Габариты (Диам.хД)	70 x 123 мм
Вес	0.6 кг

KIB90

IP-камера

4 Мп

- КМОП-матрица OmniVision™ 1/3"
- Разрешение до 2688x1520 пикс (4 Мп)
- Варифокальный объектив 2.8-12 мм
- Частота кадров до 30 к/с при 2688x1520
- Чувствительность 0.1 лк (цв.)
- Аудио вход/выход
- Внешняя регулировка объектива
- Слот microSD



Модель:	KIB90
Чувствительный элемент	1/3" КМОП-матрица OmniVision™ 4 Мп с прогрессивным сканированием
Объектив	2.8-12 мм мегапиксельный варифокальный объектив с внешней регулировкой
Разрешение	До 2688x1520
Частота кадров	До 30 к/с для всех разрешений
Сжатие видео	H.264, M-JPEG
Битрейт видеопотоков	Основной поток: 1000-12000 Кбит/с; второй поток: 512-2048 Кбит/с
Минимальная освещенность	Цв.: 0.1 люкс/F1.2; 0 люкс при включенной ИК-подсветке
ИК-подсветка	8 матричных ИК-светодиодов, дальность подсветки до 40 м
Динамический диапазон	Программный WDR
Шумоподавление	3D DNR
Режим День/Ночь	Автоматический, цветной, ч/б
Автоматический электронный затвор	1/20 - 1/30000 сек.
Сетевой интерфейс	Порт RJ45 10/100 Мбит/с Ethernet
Поддерживаемые сетевые протоколы	TCP/IP, UDP, HTTP, DHCP, DNS, DDNS, RTP, RTSP, PPPoE, SMTP, NTP, SNMP, FTP, UPNP, NTP
ONVIF	ONVIF V2.4
Слот для карт памяти SD	Встроенный для microSD карт объемом до 64 Гбайт
Аналоговый видеовыход	1 В, 75 Ом, композитный
Аудио вход/выход	1/1 3.5 мм jack
Вход выход тревоги	1/1
Климатическая защита	IP67
Напр. питания/Потр. мощность	12 В постоянного тока/3 Вт или 14.5 Вт при включенной ИК-подсветке и обогревателе; PoE (соответствие IEEE802.3af)
Диапазон рабочих температур	-40°C ~ +50°C (встроенный обогреватель)
Отн. влажность при эксплуатации	0 ~ 90%
Габариты (Диам. x Д)	88 x 185 мм
Вес	1.3 кг

KIB59

IP-камера

5 Мп

- КМОП-матрица SONY 1/2.8"
- Разрешение до 2592x1944 пикс (5Мп)
- Моторизованный объектив 2.8-12мм
- Частота кадров до 25 к/с при 2592x1944
- Чувствительность 0.01 лк (цв.)
- ИК-подсветка (до 80 м)



Модель:	KIB59
Чувствительный элемент	1/2.8" КМОП-матрица Sony 5 Мп
Объектив	2.8-12 мм моторизованный объектив
Разрешение	2592x1944, 2592x1520, 2048x1520, 1920x1080, 1280x960, 1280x720
Частота кадров	25 к/с при всех разрешениях
Сжатие видео	H.265/H.264
Битрейт видеопотоков	512 Кбит/с – 12 Мбит/с, постоянный/переменный битрейт
Минимальная освещенность	Цв.: 0.01 люкс/F1.2; 0 люкс при включенной ИК-подсветке
ИК-подсветка	4 матричных ИК-светодиода, дальность подсветки 80 метров
Динамический диапазон	Программный WDR
Шумоподавление	2D/3D DNR
Режим День/Ночь	Автоматический по датчику освещенности, цветной, ч/б
Автоматический электронный затвор	Auto: 1/25-1/100000 сек
Сетевой интерфейс	RJ-45 (10/100Base-T) Ethernet
Поддерживаемые сетевые протоколы	TCP/IP, HTTP, DHCP, DNS, DDNS, RTP/RTSP, PPPoE, SMTP, NTP, UPnP, SNMP, HTTPS, FTP
ONVIF	17.06
Климатическая защита	IP66
Поддерживаемые браузеры	Internet Explorer (IE) и другие браузеры в режиме эмуляции IE
Напр. питания/Потр.мощность	12 В пост. тока/8 Вт; PoE (соответствие IEEE802.3af)
Диапазон рабочих температур	-30°C ~ +60°C
Относит. влажность эксплуатации	10 - 90%
Габариты (Диам.хДлина)	89 x 288 мм
Вес	1.5 кг

KIB89

IP-камера

5 Мп

- КМОП-матрица Sony Starvis™ 1/2.9"
- Разрешение до 2592x1944 пикс (5 Мп)
- Моторизованный объектив 2.8-12мм
- Частота кадров до 15 к/с при 2592x1944
- Чувствительность 0.1 лк (цв.)
- Слот microSD
- Аудиовход/аудиовыход



Модель:	KIB89
Чувствительный элемент	1/2.9" КМОП-матрица Sony Starvis™ 5 Мп
Объектив	2.8-12 мм моторизованный объектив
Разрешение	2592x1944, 2592x1520, 2048x1520, 1920x1080, 1280x960, 1280x720
Частота кадров	15 к/с при 5Мп, 30 к/с при разрешении 4Мп и ниже
Сжатие видео	H.265/H.264
Битрейт видеопотоков	Основной поток: 256-8000 Кбит/с Второй поток: 128-4000 Кбит/с
Минимальная освещенность	Цв.: 0.1 люкс/F1.2; 0 люкс при включенной ИК-подсветке
ИК-подсветка	40 ИК-светодиодов, дальность подсветки до 40 метров
Динамический диапазон	Программный WDR
Шумоподавление	3D DNR
Режим День/Ночь	Автоматический по датчику освещённости, цветной, ч/б
Автоматический электронный затвор	1/5 - 1/20000 сек.
Аудио вход/выход	1/1
Вход/выход тревоги	1/1
Сетевой интерфейс	RJ-45 (10/100Base-T) Ethernet
Поддерживаемые сетевые протоколы	TCP/IP, HTTP, DHCP, DNS, DDNS, RTP/RTSP, PPPoE, SMTP, NTP, UPnP, SNMP, HTTPS, FTP
Слот для карт памяти SD	Встроенный для карт памяти microSD до 128 Гб
ONVIF	ONVIF V2.6
Климатическая защита	IP66
Поддерживаемые браузеры	Internet Explorer (IE) и другие браузеры в режиме эмуляции IE
Напр. питания/Потр. мощность	12 В пост. тока/7 Вт; PoE (соответствие IEEE802.3af)
Диапазон рабочих температур	-40°C ~ +45°C
Относит. влажность эксплуатации	0 - 95%
Габариты (Ш x В x Д)	84 x 84 x 242 мм
Вес	0.87 кг

KIP52

PTZ IP-камера

5 Мп

- КМОП-матрица SONY 1/2.8"
- Разрешение до 2592x1944 пикс (5 Мп)
- Удаленное управление поворотом/наклоном
- Моторизованный объектив 2.8-12мм
- Частота кадров до 15 к/с при 2592x1944
- Чувствительность 0.01 лк (цв.)



Модель:	KIP52
Чувствительный элемент	1/2.8" КМОП-матрица Sony 5 Мп
Объектив	2.8-12 мм моторизованный объектив
Разрешение	2592x1944, 2592x1520, 2048x1520, 1920x1080, 1280x960, 1280x720
Частота кадров	15 к/с при 5 Мп, 30 к/с при разрешении 4 Мп и ниже
Сжатие видео	H.265/H.264
Битрейт видеопотоков	32 Кбит/с – 8 Мбит/с, постоянный/переменный битрейт
Минимальная освещенность	Цв.: 0.01 люкс/F1.2; 0 люкс при включенной ИК-подсветке
ИК-подсветка	6 ИК-светодиодов, дальность подсветки 30 метров
Динамический диапазон	Программный WDR
Шумоподавление	2D/3D DNR
Режим День/Ночь	Автоматический по датчику освещённости, цветной, ч/б
Автоматический электронный затвор	Auto: 1/25-1/100000 сек.
Функция PTZ	1 программируемая предустановка
Диапазон панорамирования/наклона	Угол панорамирования: 0° ~ 180°; угол наклона: 0° ~ 55°
Скорость при ручном управлении	Панорамирование: 0.5° ~20° /с; наклон: 0.5° ~10° /с
Сетевой интерфейс	RJ-45 (10/100Base-T) Ethernet
Поддерживаемые сетевые протоколы	TCP/IP, HTTP, DHCP, DNS, DDNS, RTP/RTSP, PPPoE, SMTP, NTP, UPnP, SNMP, HTTPS, FTP
ONVIF	ONVIF V2.6
Климатическая защита	IP66
Поддерживаемые браузеры	Internet Explorer (IE) и другие браузеры в режиме эмуляции IE
Напр. питания/Потр.мощность	12 В пост. тока/10 Вт; PoE (соответствие IEEE802.3af)
Диапазон рабочих температур	-20°C ~ +60°C
Относит. влажность эксплуатации	10 - 90%
Габариты (Диам.хД)	87 x 168 мм
Вес	0.66 кг

KIP91

Полнофункциональная PTZ IP-камера

- КМОП-матрица SONY 1/2.8"
- Разрешение до 2592x1944 пикс (5 Мп)
- Чувствительность 0.01/0 лк (цв.)
- ИК-подсветка (до 100 м)
- 20-кратный трансфокатор
- Встроенный микрофон
- Уличное исполнение IP66
- Настенный кронштейн в комплекте



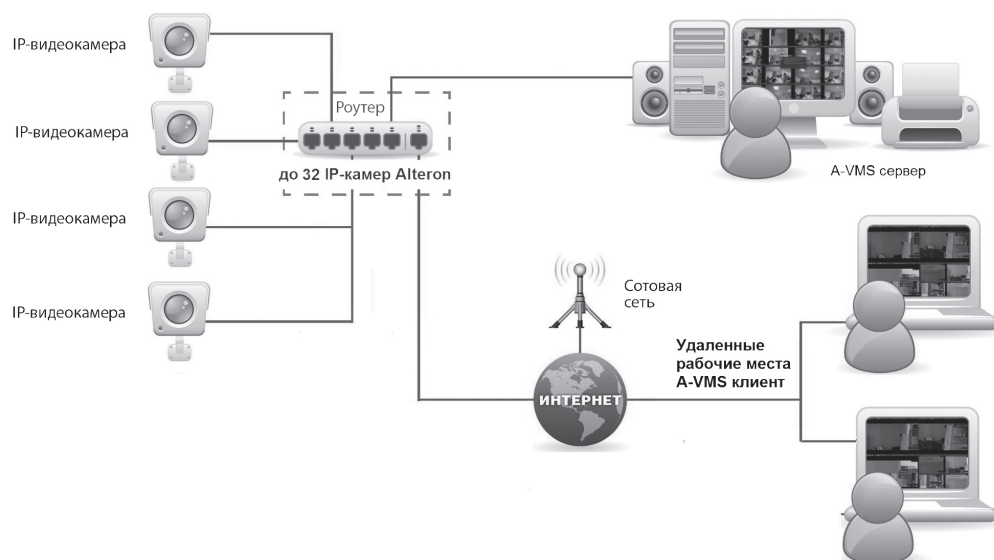
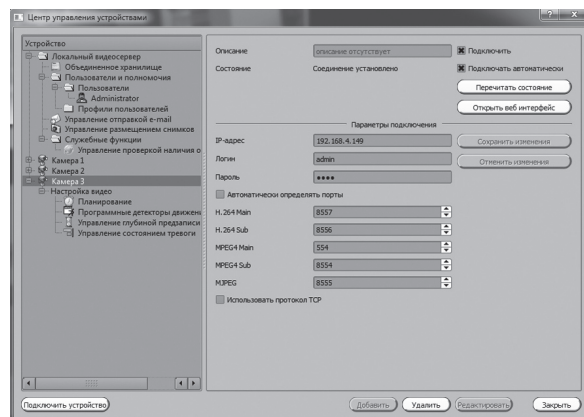
5 Мп

Модель:	KIP91
Чувствительный элемент	1/2.8" КМОП-матрица Sony 5 Мп
Объектив	4.7-94 мм (20x оптическое увеличение)
Параметры видеопотоков:	
1-й поток	15к/с (5 Мп), 25к/с (4 Мп/3 Мп), 30 к/с (1080p/720p);
2-й поток	25 к/с (D1/VGA/360p/QVGA)
Сжатие видео	H.265/ H.264
Битрейт видеопотоков	32 Кбит/с ~ 8 Мбит/с (CBR/VBR настраиваемый)
Минимальная освещенность	Цв.: 0.01 лк (F1.2); 0 лк (вкл. ИК-подсветка)
ИК-подсветка	8 ИК-светодиодов, дальность подсветки до 100 метров
Динамический диапазон	Программный WDR
Шумоподавление	2D/3D DNR
Режим День/Ночь	Автоматический по датчику освещенности, цветной, ч/б, по времени
Автоматический электронный затвор	Авто: 1/25 - 1/100000 сек.
Панорамирование	0°~355°
Наклон	0° ~ 90°
Скорость поворота/наклона	0.5°/с ~ 40°/с
Функции PTZ	128 предустановок, 8 программируемых туров, сканирование
Аудио	Встроенный микрофон
Сетевой интерфейс	RJ-45 (10/100Base-T) Ethernet
Поддерживаемые сетевые протоколы	HTTP/RTSP/FTP/NFS/SNMP/DHCP/NTP и др.
ONVIF	v.17.06
Климатическая защита	IP66
Поддерживаемые браузеры	Internet Explorer, Firefox
Напряжение питания	12 В пост. тока; PoE+ (802.3at)
Потребляемая мощность	До 20 Вт
Диапазон рабочих температур	-40..+60°C
Габариты (Диам.хВ)	137 x 234 мм
Вес	2.2 кг

A-VMS

Программное обеспечение для создания систем видеонаблюдения

- Бесплатное программное обеспечение записи/мониторинга только для IP-камер ALTERON
- Поддержка 32 каналов видео и звука
- Поддержка 2 потоков видео от камер для оптимизации нагрузки на сервер
- Неограниченное количество удаленных клиентов
- Односерверная система
- Нет ограничения по максимальному объему и длительности записи



KN326-IP

Сетевой видеорегистратор

- Запись видео/аудио до 32 IP-камер
- Запись/воспроизведение видео от камер до 6 Мп
- Максимальный битрейт 200 Мбит/с
- Поддержка ONVIF
- Возможность установки 2 SATA HDD
- 1 порт USB 2.0 и 1 порт USB 3.0
- ПО KN Manager



Модель:	KN326-IP
Алгоритм сжатия	H.264
Количество IP-каналов/портов PoE	32/нет
Видеовыходы мониторов	1 HDMI / 1 VGA с одновременной работой обоих видеовыходов
Вход /выход аудио	1/1 RCA
Разрешение (отображение/запись/воспроизведение)	6 Мп/5 Мп/4 Мп/3 Мп/1080P/960P/720P/VGA/D1/CIF
Сетевой интерфейс	Gigabit Ethernet
Синхронное воспроизведение	16 каналов
Максимальный битрейт	200 Мбит/сек.
Сетевое ПО	KN Manager
Поддерживаемые браузеры	Internet Explorer (Microsoft), Safari (Apple), Chrome (Google), Firefox (Mozilla), Opera и т.д.
Тип/количество HDD	Возможна установка 2 SATA HDD (HDD не входит в комплект поставки)
USB	1 порт USB 2.0 и 1 порт USB 3.0
Индикаторы на передней панели	3 x LED индикатора (Питание, Сетевой статус, HDD)
Диапазон рабочих температур	-10°C ~ +50°C
Отн. влажность при эксплуатации	10% ~ 90%
Напряжение питания	12 В пост. тока (адаптер в комплекте)
Макс. потребляемая мощность	24 Вт
Габариты (ШxВxГ)	360 x 44 x 254 мм
Вес	1.5 кг

KN327-IP

Сетевой видеорегистратор

- Запись видео/аудио до 32 IP-камер
- Запись/воспроизведение видео от камер до 6 Мп
- Максимальный битрейт 200 Мбит/с
- Поддержка ONVIF
- Возможность установки 8 SATA HDD
- 2 порта USB 2.0 и 1 порт USB 3.0
- ПО KN Manager



Модель:	KN327-IP
Алгоритм сжатия	H.264
Количество IP-каналов/портов PoE	32/нет
Видеовыходы мониторов	1 HDMI / 1 VGA с одновременной работой обоих видеовыходов
Вход /выход аудио	1/1 RCA
Вход/выход тревоги	8/2
Разрешение (отображение/запись/воспроизведение)	6 Мп/5 Мп/4 Мп/3 Мп/1080P/960P/720P/VGA/D1/CIF
Сетевой интерфейс	2 x Gigabit Ethernet
Интерфейсы управления	1 RS-232; 1 RS-485
Синхронное воспроизведение	16 каналов
Максимальный битрейт	200 Мбит/сек.
Сетевое ПО	KN Manager
Поддерживаемые браузеры	Internet Explorer (Microsoft), Safari (Apple), Chrome (Google), Firefox (Mozilla), Opera и т.д.
Тип/количество HDD	Возможна установка 8 SATA HDD (HDD не входит в комплект поставки)
USB	2 порта USB 2.0 и 1 порт USB 3.0
Диапазон рабочих температур	-10°C ~ +50°C
Отн. влажность при эксплуатации	10% ~ 90%
Напряжение питания	100-240 В пер. тока
Макс. потребляемая мощность	90 Вт
Габариты (ШxВxГ)	422 x 86 x 421 мм
Вес	5.5 кг

KN166-IP

Сетевой видеорегистратор

- Запись видео/аудио до 16 IP-камер при 30 к/с на канал
- Запись/воспроизведение видео от камер до 6 Мп
- Максимальный битрейт 128 Мбит/с
- 8-канальный сетевой коммутатор с PoE
- Поддержка камер сторонних производителей (ONVIF)
- Возможность установки 2 SATA HDD (HDD не входит в комплект)
- 1 порт USB 2.0 и 1 порт USB 3.0
- Сетевой интерфейс – Gigabit Ethernet
- Сетевое ПО KN Manager



Модель:	KN166-IP
Алгоритм сжатия	H.264
Количество IP-каналов/портов PoE	16/8
Количество и тип портов PoE	8 портов PoE+ (802.3at)
Видеовыходы мониторов	1 HDMI / 1 VGA с одновременной работой обоих видеовыходов
Вход /выход аудио	1/1 RCA
Разрешение (отображение/запись/ воспроизведение)	6 Мп/5 Мп/4 Мп/3 Мп/1080P/960P/720P/VGA/D1/CIF
Сетевой интерфейс	Gigabit Ethernet
Синхронное воспроизведение	16 каналов
Максимальный битрейт	128 Мбит/сек.
Сетевое ПО	KN Manager
Поддерживаемые браузеры	Internet Explorer (Microsoft), Safari (Apple), Chrome (Google), Firefox (Mozilla), Opera и т.д.
Тип/количество HDD	Возможна установка 2 SATA HDD (HDD не входит в комплект поставки)
USB	1 порт USB 2.0 и 1 порт USB 3.0
Индикаторы на передней панели	3 x LED индикатора (Питание, Сетевой статус, HDD)
Диапазон рабочих температур	-10°C ~ +50°C
Отн. влажность при эксплуатации	10% ~ 90%
Напряжение питания	52 В пост. тока (адаптер в комплекте)
Макс. потребляемая мощность	94 Вт
Габариты (ШxВxГ)	360 x 44 x 254 мм
Масса	1.5 кг

KN167-IP

Сетевой видеорегистратор

- Запись видео/аудио до 16 IP-камер при 30 к/с на канал
- Запись/ воспроизведение видео от камер до 5 Мп
- Максимальный битрейт 200 Мбит/с
- Поддержка камер сторонних производителей (ONVIF)
- Возможность установки 2 SATA HDD (HDD не входит в комплект)
- 2 порта USB 2.0 и 1 порт USB 3.0
- Сетевой интерфейс – Gigabit Ethernet
- Сетевое ПО Surveillance Client, мобильный клиент



Модель:	KN167-IP
Алгоритм сжатия	H.264
Количество IP-каналов/портов PoE	16/нет
Видеовыходы мониторов	1 HDMI, 1 VGA
Вход /выход аудио	1/1 RCA
Разрешение (отображение/запись/ воспроизведение)	6 Мп/5 Мп/4 Мп/3 Мп/1080P/960P/720P/VGA/D1/CIF
Сетевой интерфейс	Gigabit Ethernet
Синхронное воспроизведение	16 каналов
Максимальный битрейт	200 Мбит/сек.
Сетевое ПО	Surveillance Client
Мобильный клиент	RXCamView (Android, iOS)
Поддерживаемые браузеры	Firefox, Chrome (45 и ниже), Windows IE, Safari
Тип/количество HDD	Возможна установка двух SATA HDD до 6Тб (HDD не входит в комплект поставки)
USB	1 порт USB 3.0 и 2 порта USB 2.0
Индикаторы на передней панели	3 x LED индикатора (Питание, Сетевой статус, HDD)
Диапазон рабочих температур	-10°C ...+50°C
Отн. влажность при эксплуатации	10%-90%
Напряжение питания	12 В пост. тока (адаптер в комплекте)
Макс. потребляемая мощность	60 Вт
Габариты (ШxВxГ)	380x50x340мм
Масса	3 кг

KN168-IP

Сетевой видеорегистратор

- Запись видео/аудио до 16 IP-камер при 30 к/с на канал
- Запись/воспроизведение видео от камер до 8 Мп
- Максимальный входящий битрейт 320 Мбит/с
- 8-канальный сетевой коммутатор с PoE
- Поддержка камер сторонних производителей (ONVIF)
- Возможность установки 2 SATA HDD до 8 Тб каждый (HDD не входит в комплект)
- 2 порта USB 2.0 и 1 порт USB 3.0
- Сетевой интерфейс – Gigabit Ethernet
- Сетевое ПО Surveillance Client, мобильный клиент



Модель:	KN168-IP
Алгоритм сжатия	H.265, совместим с H.264
Количество IP-каналов/портов PoE	16/8
Количество и тип портов PoE	8 портов PoE (802.3af)
Видеовыходы мониторов	1 HDMI (4K), 1 VGA с одновременной работой обоих видеовыходов
Вход /выход аудио	1/1 RCA
Разрешение (отображение/запись/воспроизведение)	8 Мп/5 Мп/3 Мп /1080P/960P/720P/VGA/D1/CIF
Сетевой интерфейс	1 x Gigabit Ethernet; 8 x PoE 100 Мбит/с
Синхронное воспроизведение	4K: 4 кан./в реальном времени; 4 Мп: 8 кан./в реальном времени 3 Мп: 11 кан./в реальном времени; 2 Мп: 16 кан./в реальном времени
Максимальный входящий битрейт	320 Мбит/с
Сетевое ПО	Surveillance Client
Мобильный клиент	RXCamView (Android, iOS)
Поддерживаемые браузеры	Internet Explorer (Microsoft), Safari (Apple), Chrome (Google), Firefox (Mozilla), Opera и т.д.
Тип/количество HDD	Возможна установка 2 SATA HDD до 8 Тб каждый (HDD не входит в комплект поставки)
Вход/Выход тревоги	16/1
USB	1x3.0 USB , 2x2.0 USB
Диапазон рабочих температур	-10°C ...+50°C
Макс. относительная влажность	10% – 90%
Напряжение питания	48 В пост. тока (адаптер в комплекте)
Макс. потребляемая мощность	96 Вт
Габариты (ШxВxГ)	380 x 50 x 340 мм
Масса	3.5 кг

KN168X-IP

Сетевой видеорегистратор

- Запись видео/аудио до 16 IP-камер при 30 к/с на канал
- Запись/воспроизведение видео от камер до 8 Мп
- Максимальный входящий битрейт 320 Мбит/с
- Поддержка камер сторонних производителей (ONVIF)
- Возможность установки 2 SATA HDD до 8 Тб каждый (HDD не входит в комплект)
- 2 порта USB 2.0 и 1 порт USB 3.0
- Сетевой интерфейс – Gigabit Ethernet
- Сетевое ПО Surveillance Client, мобильный клиент



Модель:	KN168X-IP
Алгоритм сжатия	H.265, совместим с H.264
Количество IP-каналов/портов PoE	16/нет
Видеовыходы мониторов	1 HDMI (4K), 1 VGA с одновременной работой обоих видеовыходов
Вход /выход аудио	1/1 RCA
Разрешение (отображение/запись/воспроизведение)	8 Мп/5 Мп/3 Мп /1080P/960P/720P/VGA/D1/CIF
Сетевой интерфейс	1 x Gigabit Ethernet
Синхронное воспроизведение	4К: 4 кан./в реальном времени; 4 Мп: 8 кан./в реальном времени; 3 Мп: 11 кан./в реальном времени; 2 Мп: 16 кан./в реальном времени
Максимальный входящий битрейт	320 Мбит/с
Сетевое ПО	Surveillance Client
Мобильный клиент	RXCamView (Android, iOS)
Поддерживаемые браузеры	Internet Explorer (Microsoft), Safari (Apple), Chrome (Google), Firefox (Mozilla), Opera и т.д.
Тип/количество HDD	Возможна установка 2 SATA HDD до 8 Тб каждый (HDD не входит в комплект поставки)
Вход/выход тревоги	16/1
USB	1x3.0 USB, 2x2.0 USB
Диапазон рабочих температур	-10°C ...+50°C
Отн. влажность при эксплуатации	10% ~ 90%
Напряжение питания	12 В пост. тока (адаптер в комплекте)
Макс. потребляемая мощность	60 Вт
Габариты (ШxВxГ)	380 x 50 x 340 мм
Масса	3.5 кг

KAV01 Eco/KAV02 Eco/KAV03 Eco

KAB01 Eco/KAB02 Eco/KAB03 Eco/KAB14 Eco



Модель	KAV01 Eco	KAV02 Eco	KAV03 Eco
Чувствительный элемент	1/4", 1.0 Мп	1/3", 1.3 Мп	1/2.7", 2.0 Мп
Поддерживаемые форматы	AHD	AHD	AHD
Объектив	3.6 мм	3.6 мм	3.6 мм
Разрешение	1280x720 (720p)	1280x720 (720p)	1920x1080 (1080p)
Частота кадров	25 к/с, 720p	25 к/с, 720p	25 к/с, 1080P
ИК-подсветка	24 ИК-светодиода		
Дальность ИК-подсветки	До 20 метров		
Режим День/Ночь	Авто/День/Ночь		
Электронный затвор	Авто, 1/50(60)-1/10000		
Видеовыход	1 x BNC		
Материал корпуса	Металл	Металл	Металл
Климатическая защита	IP66	IP66	IP66
Напряжение питания	12 В постоянного тока, до 0.5А		
Диапазон рабочих температур	-30°~+50°	-30°~+50°	-30°~+50°
Отн. влажность при эксплуатации	0% до 90%		
Габариты (Диам. x В)	95x73 мм	95x73 мм	95x73 мм
Вес	0.37 кг	0.37 кг	0.37 кг



Модель	KAB01 Eco	KAB02 Eco	KAB15 Eco
Чувствительный элемент	1/3", 1.3 Мп	1/3", 1.3 Мп	1/2.9", 2 Мп
Поддерживаемые форматы	AHD	AHD	AHD/HD-TVI/ HD-CVI/960H
Объектив	3.6 мм	2.8-12 мм	2.8-12 мм
Разрешение	1280x720 (720p)	1280x720 (720p)	1920x1080 (1080p)
Частота кадров	25 к/с, 720P		30 к/с, 1080P
ИК-подсветка	24 ИК-светодиода	36 ИК-светодиода	20 ИК-светодиодов
Дальность ИК-подсветки	До 20 метров	До 30 метров	До 40 метров
Режим День/Ночь	Авто/День/Ночь		
Электронный затвор	Авто, 1/50(60)-1/10000		
Видеовыход	1 x BNC		
Материал корпуса	Металл		
Климатическая защита	IP66		
Напряжение питания	12 В постоянного тока, до 0.5А		
Диапазон рабочих темп.	-30°~+50°		
Отн. влажность при эксплуатации	0% до 90%		
Габариты (Дл. x Диам.)	170x69 мм	228x97 мм	262x75 мм
Вес	0.29 кг	0.52 кг	0.8 кг

KAD20-IR

AHD-камера 1080p

2 Мп

- КМОП-матрица SonyExmor™ 1/2.8"
- Разрешение до 1920x1080 пикс (2 Мп)
- Фиксированный объектив 3.6 мм
- Частота кадров до 30 к/с при 1920x1080
- Чувствительность 0.01 лк (цв.)



Модель:	KAD20-IR
Чувствительный элемент	1/2.8" КМОП-матрица SonyExmor™ 2 Мп с прогрессивным сканированием
Объектив	3.6 мм мегапиксельный объектив
Разрешение	1920x1080
Частота кадров	До 30 к/с для всех разрешений
Отношение сигнал/шум	Более 58 дБ
Минимальная освещенность	Цв.: 0.01 люкс/F1.2; 0 люкс при включенной ИК-подсветке
ИК-подсветка	1 матричный ИК-светодиод с дальностью подсветки до 20 метров
Баланс белого	Автоматический/Внутри помещений/Вне помещений
Широкий динамический диапазон	Программный D-WDR
Шумоподавление	3D DNR
Компенсация встречной засветки	Вкл./Выкл.
Режим День/Ночь	Автоматический/цвет/ч/б
Автоматический электронный затвор	1/25 - 1/30000 сек.
Детектор движения	4 зоны
Приватные зоны	4 зоны
Напр. питания/Потр. мощность	12 В постоянного тока/4.63 Вт при включенной ИК-подсветке
Диапазон рабочих температур	-10°C ~ +50°C
Отн. влажность при эксплуатации	0% ~ 90%
Габариты (Диам. x В)	138 x 67 мм
Вес	0.35 кг

KAD21-IR

AHD-камера 1080p

2 Мп

- КМОП-матрица SonyExmor™ 1/2.8"
- Разрешение до 1920x1080 пикс (2 Мп)
- Варифокальный объектив 2.8-12 мм
- Частота кадров до 30 к/с при 1920x1080
- Чувствительность 0.01 лк (цв.)



Модель:	KAD21-IR
Чувствительный элемент	1/2.8" КМОП-матрица SonyExmor™ 2 Мп с прогрессивным сканированием
Объектив	2.8-12 мм мегапиксельный варифокальный объектив
Разрешение	1920x1080
Частота кадров	До 30 к/с для всех разрешений
Отношение сигнал/шум	Более 58 дБ
Минимальная освещенность	Цв.: 0.01 люкс/F1.2; 0 люкс при включенной ИК-подсветке
ИК-подсветка	24 ИК-светодиода, дальность подсветки до 20 метров
Баланс белого	Автоматический/Внутри помещений/Вне помещений
Широкий динамический диапазон	Программный D-WDR
Шумоподавление	3D DNR
Компенсация встречной засветки	Вкл./Выкл.
Режим День/Ночь	Автоматический/цвет/ч/б
Автоматический электронный затвор	1/25 - 1/30000 сек.
Детектор движения	4 зоны
Приватные зоны	4 зоны
Напр. питания/Потр. мощность	12 В постоянного тока/4.74 Вт при включенной ИК-подсветке
Диапазон рабочих температур	-10°C ~ +50°C
Отн. влажность при эксплуатации	0% ~ 90%
Габариты (Диам. x В)	112 x 81 мм
Вес	0.24 кг

KAV20-IR

AHD-камера 1080p

2 Мп

- КМОП-матрица SonyExmor™ 1/2.8"
- Разрешение до 1920x1080 пикс (2 Мп)
- Варифокальный объектив 2.8-12 мм
- Частота кадров до 30 к/с при 1920x1080
- Чувствительность 0.01 лк (цв.)
- Вандадозащищенный корпус
- Климатическая защита IP66



Модель:	KAV20-IR
Чувствительный элемент	1/2.8" КМОП-матрица SonyExmor™ 2 Мп с прогрессивным сканированием
Объектив	2.8-12 мм мегапиксельный варифокальный объектив
Разрешение	1920x1080
Частота кадров	До 30 к/с для всех разрешений
Отношение сигнал/шум	Более 58 дБ
Минимальная освещенность	Цв.: 0.01 люкс/F1.2; 0 люкс при включенной ИК-подсветке
ИК-подсветка	36 ИК-светодиодов, дальность подсветки до 30 метров
Баланс белого	Автоматический/Внутри помещений/Вне помещений
Широкий динамический диапазон	Программный D-WDR
Шумоподавление	3D DNR
Компенсация встречной засветки	Вкл./Выкл.
Режим День/Ночь	Автоматический/цвет/ч/б
Автоматический электронный затвор	1/25 - 1/30000 сек.
Детектор движения	4 зоны
Приватные зоны	4 зоны
Климатическая защита	IP66
Напр. питания/Потр. мощность	12 В постоянного тока/6.04 Вт при включенной ИК-подсветке
Диапазон рабочих температур	-30°C ~ +50°C
Отн. влажность при эксплуатации	0% ~ 90%
Габариты (Диам. x В)	145 x 90 мм
Вес	0.64 кг

КАВ21

АHD-камера 1080p

2 Мп

- КМОП-матрица SonyExmor™ 1/2.8"
- Разрешение до 1920x1080 пикс (2 Мп)
- Фиксированный объектив 3.6 мм
- Частота кадров до 30 к/с при 1920x1080
- Чувствительность 0.01 лк (цв.)



Модель:	КАВ21
Чувствительный элемент	1/2.8" КМОП-матрица SonyExmor™ 2 Мп с прогрессивным сканированием
Объектив	3.6 мм мегапиксельный объектив
Разрешение	1920x1080
Частота кадров	До 30 к/с для всех разрешений
Отношение сигнал/шум	Более 58 дБ
Минимальная освещенность	Цв.: 0.01 люкс/F1.2; 0 люкс при включенной ИК-подсветке
ИК-подсветка	24 ИК-светодиода, дальность подсветки до 20 метров
Баланс белого	Автоматический/Внутри помещений/Вне помещений
Широкий динамический диапазон	Программный D-WDR
Шумоподавление	3D DNR
Компенсация встречной засветки	Вкл./Выкл.
Режим День/Ночь	Автоматический/цвет/ч/б
Автоматический электронный затвор	1/25 - 1/30000 сек.
Детектор движения	4 зоны
Приватные зоны	4 зоны
Климатическая защита	IP67
Напр. питания/Потр. мощность	12 В постоянного тока/4.63 Вт при включенной ИК-подсветке
Диапазон рабочих температур	-30°C ~ +50°C
Отн. влажность при эксплуатации	0% ~ 90%
Габариты (Диам. x Д)	70 x 123 мм
Вес	0.6 кг

КАВ22

АHD-камера 1080p

2 Мп

- КМОП-матрица SonyExmor™ 1/2.8"
- Разрешение до 1920x1080 пикс (2 Мп)
- Варифокальный объектив 2.8-12 мм
- Частота кадров до 30 к/с при 1920x1080
- Чувствительность 0.01 лк (цв.)
- Внешняя регулировка объектива



Модель:	КАВ22
Чувствительный элемент	1/2.8" КМОП-матрица SonyExmor™ 2 Мп с прогрессивным сканированием
Объектив	2.8-12 мм мегапиксельный варифокальный объектив с внешней регулировкой
Разрешение	1920x1080
Частота кадров	До 30 к/с для всех разрешений
Отношение сигнал/шум	Более 58 дБ
Минимальная освещенность	Цв.: 0.01 люкс/F1.2; 0 люкс при включенной ИК-подсветке
ИК-подсветка	8 матричных ИК-светодиодов с дальностью подсветки до 40 метров
Баланс белого	Автоматический/Внутри помещений/Вне помещений
Широкий динамический диапазон	Программный D-WDR
Шумоподавление	3D DNR
Компенсация встречной засветки	Вкл./Выкл.
Режим День/Ночь	Автоматический/цвет/ч/б
Автоматический электронный затвор	1/25 - 1/30000 сек.
Детектор движения	4 зоны
Приватные зоны	4 зоны
Климатическая защита	IP67
Напр. питания/Потр. мощность	12 В постоянного тока/ менее 13 Вт при включенной ИК-подсветке и обогревателе
Диапазон рабочих температур	-40°C ~ +50°C (встроенный обогреватель)
Отн. влажность при эксплуатации	0% ~ 90%
Габариты (Диам. x Д)	88 x 185 мм
Вес	1.3 кг

КАМ24

AHD, HD-TVI, HD-CVI, 960H-камера

2 Мп

- КМОП-матрица Sony Exmor™ 1/2.9"
- Разрешение до 1920x1080 пикс (2 Мп)
- Моторизованный объектив 2.8-12 мм
- Вандализационное исполнение
- Частота кадров до 30 к/с при 1920x1080
- Чувствительность 0.02 лк (ч/б)
- Поддержка протокола UTC



Модель:	КАМ24
Чувствительный элемент	1/2.9" КМОП-матрица Sony Exmor™ 2 Мп с прогрессивным сканированием
Встроенный объектив	2.8-12 мм моторизованный объектив
Разрешение	1920x1080
Частота кадров	До 30 к/с для всех разрешений
Поддерживаемые видеоформаты	AHD, HD-TVI, HD-CVI, 960H
Минимальная освещенность	Цв.: 0.02 люкс/F1.2; 0 люкс при включенной ИК-подсветке
ИК-подсветка	18 ИК-светодиодов, дальность подсветки до 25 метров
Динамический диапазон	Программный WDR 120 дБ
Шумоподавление	3D DNR
Режим День/Ночь	Автоматический, цветной, ч/б
Автоматический электронный затвор	1/25 - 1/50000 сек.
Интерфейс подключения	1xBNC (AHD, HD-TVI, HD-CVI), 1xCVBS (960H)
Протокол управления	UTC
Климатическая защита	IP66
Напр. питания/Потр. мощность	12 В пост. тока/5 Вт
Диапазон рабочих температур	-30°C ~ +60°C
Относит. влажность эксплуатации	10 - 90%
Габариты (Диам. x В)	120 x 87 мм
Вес	0.55 кг

КАВ23

AHD, HD-TVI, HD-CVI, 960H-камера

2 Мп

- КМОП-матрица Sony Exmor™ 1/2.9"
- Разрешение до 1920x1080 пикс (2 Мп)
- Моторизованный объектив 2.8-12 мм
- Частота кадров до 30 к/с при 1920x1080
- Чувствительность 0.01 лк (ч/б)
- Поддержка протокола UTC



Модель:	КАВ23
Чувствительный элемент	1/2.9" КМОП-матрица Sony Exmor™ 2 Мп с прогрессивным сканированием
Встроенный объектив	2.8-12 мм моторизованный объектив
Разрешение	1920x1080
Частота кадров	До 30 к/с для всех разрешений
Поддерживаемые видеоформаты	AHD, HD-TVI, HD-CVI, 960H
Минимальная освещенность	Цв.: 0.01 люкс/F1.2; 0 люкс при включенной ИК-подсветке
ИК-подсветка	3 матричных ИК-светодиода, дальность подсветки до 70 метров
Динамический диапазон	Программный WDR 120 дБ
Шумоподавление	3D DNR
Режим День/Ночь	Автоматический, цветной, ч/б
Автоматический электронный затвор	Авто: 1/25-1/50000 сек.
Интерфейс подключения	1xBNC (AHD, HD-TVI, HD-CVI), 1xCVBS (960H)
Протокол управления	UTC
Климатическая защита	IP66
Напр. питания/Потр.мощность	12 В пост. тока/5 Вт
Диапазон рабочих температур	-40°C ~ +60°C
Относит. влажность эксплуатации	10 - 90%
Габариты (Диам. x Д)	92 x 262 мм
Вес	1.35 кг

KRN047

Гибридный AHD/HD-TVI/960H/IP видеорегистратор

- 4 аналоговых HD канала
- Поддержка AHD/HD-TVI/960H/IP
- Работа в режиме NVR – 6 IP-каналов без подключения аналоговых каналов
- Возможность установки 1 SATA HDD
- Видеовыход монитора: VGA, HDMI
- 2 порта USB и порт RS485
- 4 аудиовхода
- По Surveillance Client, мобильный клиент



Модель:	KRN047
Алгоритм сжатия	H.264
Видеовходы для AHD/HD-TVI/960H камер	4xBNC
Подключения IP-камер	2 канала, (если только IP - до 6 каналов)
Поддерживаемые стандарты видео	AHD/HD-TVI/960H: 3Мп (18 к/с)/1080р/720р/960H IP: 5 Мп/4 Мп/3 Мп/1080р/720р/960H
Видеовыходы мониторов	1 HDMI; 1 VGA
Разрешение (запись)	AHD/HD-TVI/960H: 3Мп/1080р/720р/960H IP: 5 Мп/4 Мп/3 Мп/1080р/720р/960H
Скорость записи	AHD/HD-TVI/960H: 3 Мп при 9 к/с на канал; 1080р при 15 к/с на канал; 720р при 25 к/с на канал; 960H при 25 к/с на канал; IP: макс. общий битрейт до 8 Мбит/с.
Максимальная производительность декодирования	1080р: 2 канала в реальном времени
Сетевое ПО	Surveillance Client
Мобильный клиент	RXCamView (Android, iOS)
Режимы поиска видео	По дате/времени, по графической шкале, по событиям, по закладкам, по системному журналу
Мультиоконный режим	1/4/6
Аудиовходы/аудиовыходы	4/1
Входы/выходы тревоги	Нет
Интерфейсы управления	RS-485
Тип/количество HDD	Поддержка 1 SATA HDD (не входит в комплект)
USB	2xUSB 2.0
Сетевой интерфейс	10/100/1000 Мбит/с Ethernet
Диапазон рабочих температур	-10°C ~ +50°C
Питание	12 В пост. тока, 2А (адаптер в комплекте)
Габариты (ШхВхГ)	300 x 53 x 227 мм
Вес	1.7 кг

KRN1613

Гибридный AHD/HD-TVI/960H/IP видеорегистратор

- 16 аналоговых каналов
- Поддержка AHD/HD-TVI/960H/IP
- Работа в режиме NVR – 20 IP каналов без подключения аналоговых каналов
- Возможность установки 2 SATA HDD
- Видеовыход монитора: VGA, HDMI
- 2 порта USB и порт RS485
- 16 аудиовходов
- 16 входов/1 выход тревоги



Модель:	KRN1613
Алгоритм сжатия	H.264/ H.265
Видеовходы для AHD/HD-TVI/960H камер	16xBNC
Видеовходы для IP камер	4 канала, (если только IP - до 20 каналов)
Поддерживаемые стандарты видео	AHD/HD-TVI/960H: 5Мп-Lite/4Мп-Lite/3Мп/1080p/720p/960H IP: 5 Мп/4 Мп/3 Мп/1080p/720p/960H
Видеовыходы мониторов	1 HDMI; 1 VGA
Разрешение (запись)	AHD/HD-TVI/960H: 3Мп/1080p/720p/960H IP: 5 Мп/4 Мп/3 Мп/1080p/720p/960H
Скорость записи	AHD/HD-TVI/960H: 5Мп-Lite: 12 к/с на канал; 4Мп-Lite: 16 к/с на канал; 3Мп-Lite: 19 к/с на канал; 1080p при 15 к/с на канал; 720p при 25 к/с на канал; 960H при 25 к/с на канал; IP: макс. общий битрейт до 80 Мбит/с.
Максимальная производительность декодирования	1080p: 8 канала в реальном времени
Сетевое ПО	Surveillance Client
Мобильный клиент	RXCamView (Android, iOS)
Режимы поиска видео	По дате/времени, по графической шкале, по событиям, по закладкам, по системному журналу
Мультиоконный режим	1/4/6/8/9/10/13/14/16/17/19/22/25
Аудиовходы/аудиовыходы	16/1
Входы/выходы тревоги	16/1
Интерфейсы управления	RS-485
Тип/количество HDD	Поддержка 2 SATA HDD до 8Тб (не входит в комплект)
USB	1xUSB 2.0 спереди; 1xUSB 3.0 сзади
Сетевой интерфейс	10/100/1000 Мбит/с Ethernet
Диапазон рабочих температур	0° С ~ +40° С / 10% ~ 90% RH
Питание	12 В пост. тока, 2А (адаптер в комплекте)
Габариты (ШxВxГ)	300 x 53 x 227 мм
Вес	3.5 кг

KM22A

ЖК-монитор

- Пластиковый корпус
- Диагональ 22"
- Выводы: HDMI, VGA, BNC
- RCA аудио (R+L), USB, ПК аудиовход
- Яркость 250 к/м², контрастность до 1000:1
- Защита от выгорания пикселей Anti Burn-in
- Цифровое шумоподавление
- Настольная подставка в комплекте



Модель:	KM22A
Размер/формат экрана	21.5" / 16:9
Разрешение	1920 x 1080 пикс
Контрастность	1000:1
Яркость	250 к/м ²
Время отклика	5 мс
Видеосигнал	Аналоговый сигнал RGB, композитный сигнал 0.6-1.0В от пика до пика/ 75 Ом, Y:1Vp-p, C:0.3Vp-p
Система сигнала	NTSC/PAL автоопределение
Частота развертки	H:31K~81кГц, V:56~75 Гц
Органы управления на передней панели	Power (Питание), Source(Источник)/Menu(Меню), + /R(П), -/L(Л), Vol(Громкость) + / Vol(Громкость)-
OSD управление	Да
Язык	Русский, English, Francais, Deutsch, Espanol, Italiano, Chinese
Разъемы входов	HDMI – 1; D-Sub; (VGA) – 1; Видео вход (BNC) – 1; RCA аудио (R+L) – 1 комплект; ПК аудио вход (3,5 мм разъем) – 1; USB – 1; Вход питания (12В постоянного тока, 3А) – 1
Разъемы выходов	Сквозной видеовыход (BNC) x1
Режимы PIP и PBP	Да
3D гребенчатый фильтр	Да
Деинтерлейсинг	Да
Автовключение при сбросе питания	Да
Защита от выгорания	Да
Вывод изображения на экран	5 режимов
VESA крепление	75 x 75 мм
Материал корпуса	Пластик, черный
Материал подставки	Пластик, черный
Встроенный динамик	3 Вт x 2
Напр. питания	12 В пост.тока, 3 А
Потребляемая мощность	30 Вт (Мак.)
Рабочая температура	+5°C ~ +40°C
Отн. влажность при эксплуатации	20% ~ 85%
Габариты монитора (ШxВxГ)	520 x 365 x 160 мм (с подставкой)
Вес	3.2 кг